

DIAGONAL10 C



max 10 mm

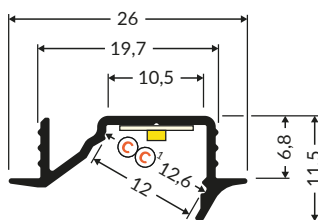


recessed
wpustowy

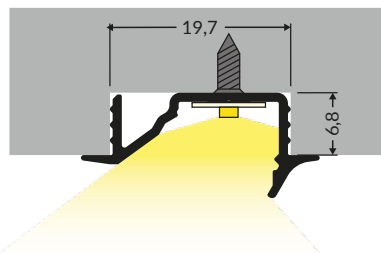


furniture
meblowe

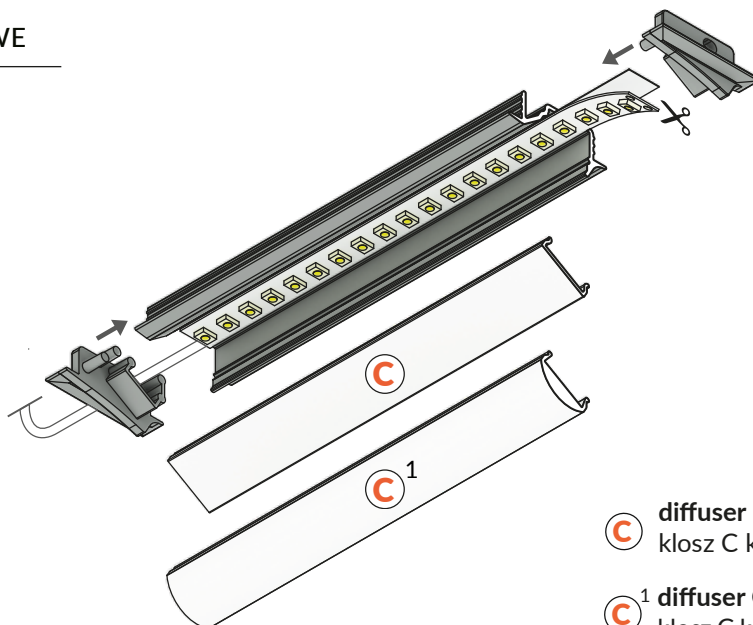
1 DIMENSIONS / WYMIARY



2 MOUNTING / MONTAŻ



3 COMPONENTS ELEMENTY SKŁADOWE



C diffuser C click
klosz C klik

C¹ diffuser C click lens gen2
klosz C klik soczewka gen2



saw
piła



pliers
kombinerki



solder
cyna



soldering iron
lutownica



screwdriver
wkrętak



glue
klej



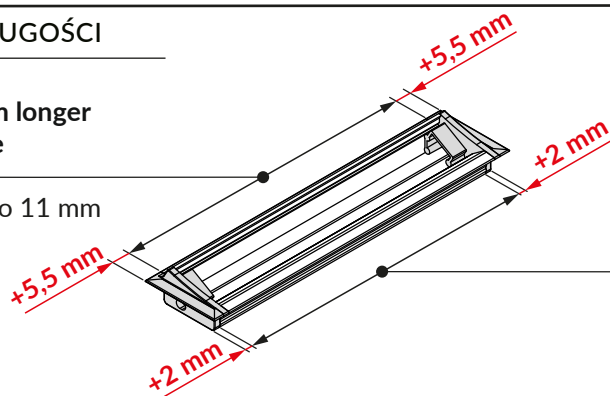
drill
wiertarka

LENGTHS / DŁUGOŚCI

4

luminaire 11 mm longer
than LED profile

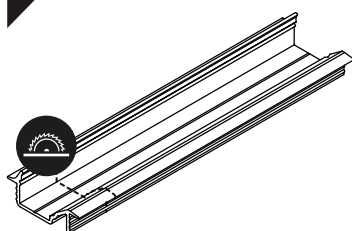
oprawa dłuższa o 11 mm
od profilu LED



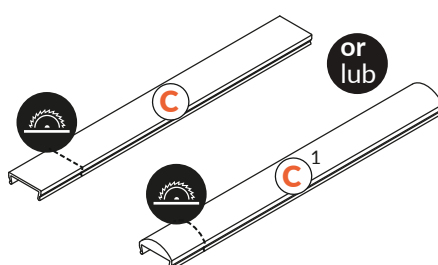
mounting hole 4 mm longer
than LED profile

otwór montażowy dłuższy o 4 mm
od profilu LED

5.1



5.2

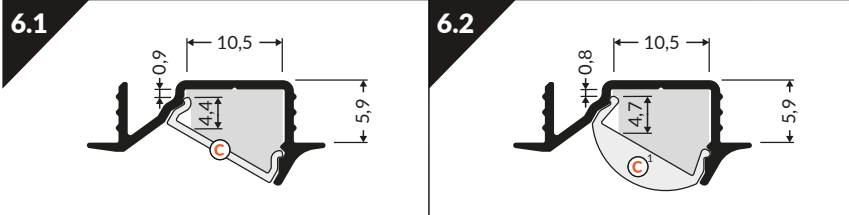


Note!

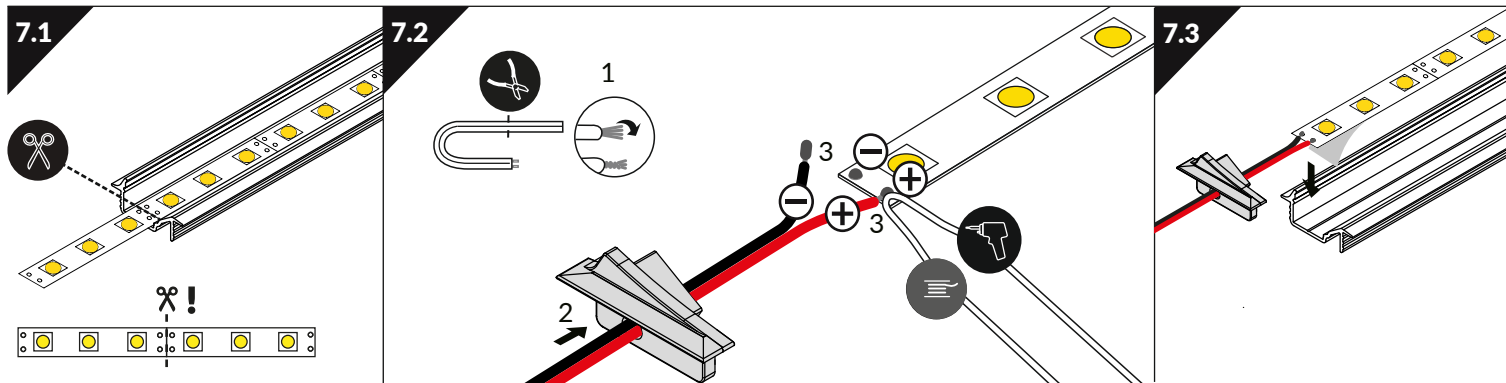
Due to the thermal expansion of the material we recommend cutting the diffuser at least 1 mm shorter per metre. Depending on various factors (e.g. power of source, room temperature).
Uwaga!

Ze względu na rozszerzalność cieplną tworzywa, rekomendujemy skrócić klosz min. o 1 mm na 1 metr. Uwzględnić należy różne czynniki, m.in. moc źródła, temperaturę otoczenia.

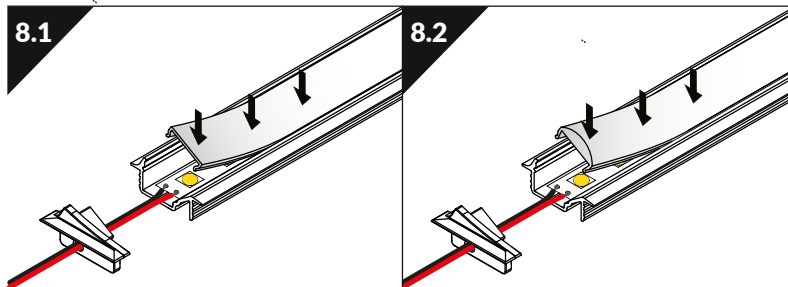
DIMENSIONS OF THE SPACE TO INSTALL LED SOURCE WYMIARY PRZESTRZENI DO ZAMONTOWANIA ŹRÓDŁA LED



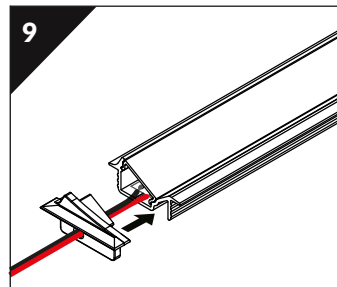
MOUNTING OF THE LED SOURCE MONTAŻ ŹRÓDŁA ŚWIATŁA



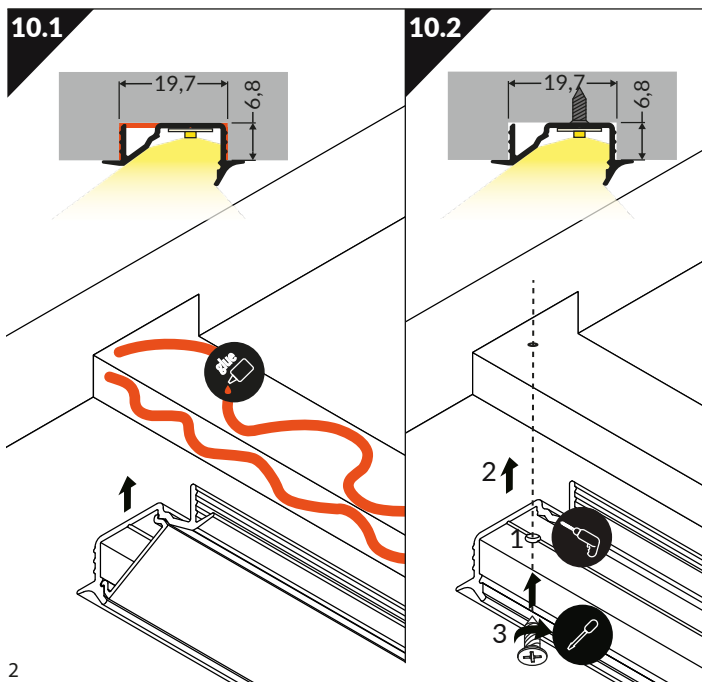
MOUNTING OF THE DIFFUSERS MONTAŻ KLOSZY



MOUNTING OF THE END CAPS MONTAŻ ZAŚLEPEK



ASSEMBLY OF THE PROFILES MONTAŻ PROFILU



Note!
For screws mounting the correct order of installation of the LED strip and the diffuser must be taken into account.

Uwaga!
W przypadku montażu na wkręty należy uwzględnić kolejność montażu taśmy LED oraz klosza.

ASSEMBLY OF THE POWER SUPPLY MONTAŻ ZASILACZA

